



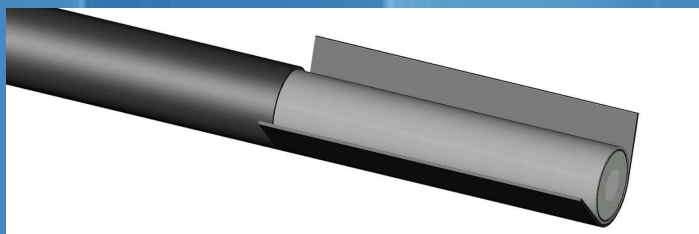
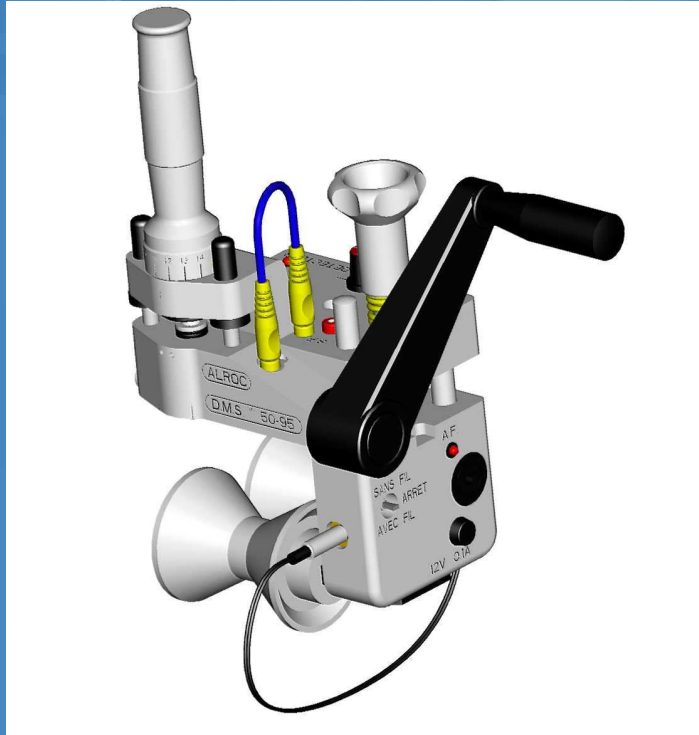
DMS 50/95 - DMS 95/145

Korowarka do usuwania powłok zewnętrznych z kabli WN
z detektorem warstwy półprzewodnika

Certifié ISO 9001 : 2000 par



D
M
S



ALROC

Z.I de la fonderie
72160 Tuffé
France

DYSTRYBUTOR :

ELEXA Sp. z o. o.
Ul. Pomorska 41
90-203 Łódź
tel./fax: (042) 630-20-22
(042) 633-40-08
www.elexa.pl
elexa@elexa.pl

ZASTOSOWANIE

Do usuwania powłok polietylenowych lub ołowianych dowolnej grubości z kabli WN.

CHARAKTERYSTYKA

- ☞ Usuwanie powłok z kabli WN
- ☞ Dźwiękowy detektor półprzewodnika (istnieje w wersji bez czujnika: DM50-95 i DM95-145).
- ☞ W komplecie z plastikową skrzynką.

Ø kabla	Max. grubość	Ref :	Waga
50 mm - 95 mm	7 mm	DMS 50-95	4 kg
95 mm - 145 mm	11 mm	DMS 95-145	5 kg