

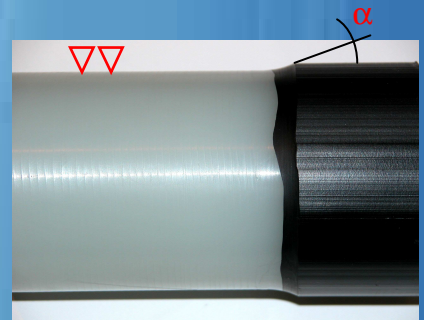
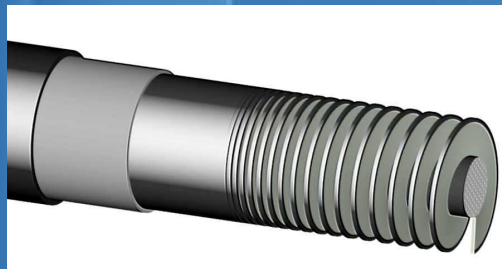
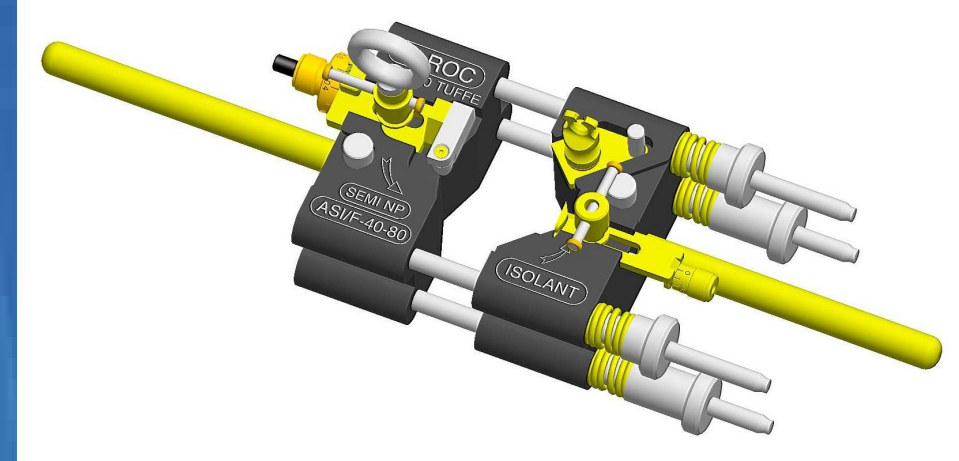


# Korowarka do półprzewodnika napyłonego i izolacji ASI/F-40-80 kable WN

Certifié ISO 9001 : 2000 par



# ASI/F-40-80



Z.I de la fonderie  
72160 Tuffé  
France

**DYSTRYBUTOR :**

**ELEXA Sp. z o.o.**  
Ul. Zbąszyńska 3  
91-342 Łódź  
tel. 42 633-40-08  
fax: 42 630-20-22  
[www.elexa.pl](http://www.elexa.pl)  
[elexa@elexa.pl](mailto:elexa@elexa.pl)

## ZASTOSOWANIE

Korowarka ASI/F-40-80 pozwala usunąć półprzewodnik napyłony tworząc lekki stożek, służy także do usuwania izolacji z kabli WN.

## CHARAKTERYSTYKA

- ☞ Usuwanie półprzewodnika napyłonego z delikatnym stożkowaniem.
  - ☞ Usuwanie izolacji.
  - ☞ Zakres : Ø40 do 80mm.
  - ☞ Opcjonalnie : Ogranicznik BMF pozwala zatrzymać narzędzie w precyzyjnie określonym miejscu na izolacji lub półprzewodniku.
- L : 420 mm      Waga : 3350g  
I : 130 mm  
H : 145 mm